



# CREBA

CENTRE DE RESSOURCES  
POUR LA RÉHABILITATION RESPONSABLE  
DU BÂTI ANCIEN

REHABILITATION-BATI-ANCIEN.FR

## Un centre de ressources en ligne pour la réhabilitation du bâti ancien !



### Que contient le portail CREBA ?



Des **fiches-résumés d'études et d'ouvrages** (publiés au niveau local et national) sur la réhabilitation responsable du bâti ancien



Des **retours d'expériences sur des opérations** conciliant préservation du patrimoine ET réhabilitation énergétique

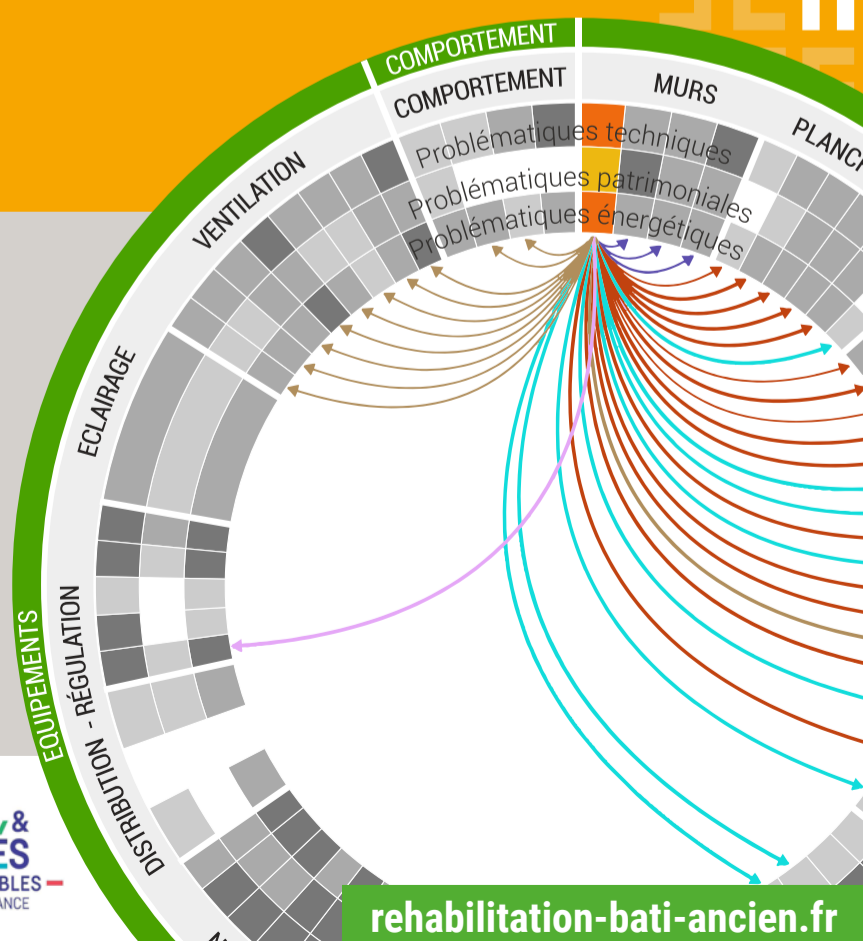


Un **OUTIL** d'aide à la décision permettant de :

- Comparer différentes solutions de réhabilitation du point de vue technique, patrimonial et énergétique
- Repérer les points de vigilance associés à ces différentes solutions
- Composer des bouquets de travaux responsables

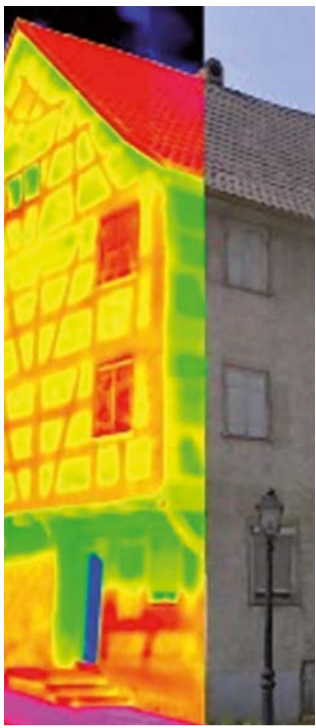
**Maitres d'œuvres, architectes,  
bureaux d'études, prescripteurs,  
techniciens, experts, chercheurs...**

Vous êtes concernés par la réhabilitation énergétique du bâti ancien ? Le portail CREBA vous aide à adopter une approche globale et responsable de votre projet !



rehabilitation-bati-ancien.fr





## Les membres fondateurs de CREBA

Le projet **CREBA** est soutenu par le Programme ministériel d'Action pour la qualité de la Construction et la Transition Énergétique (PACTE) dans le cadre de l'axe 2.3 dédié aux « outils numériques d'aide à la décision de stratégies de rénovation ».

Il est piloté par le Cerema aux côtés de 4 partenaires :

- l'école des Arts et Métiers Paris Tech,
- le Laboratoire de Recherche en Architecture de l'Ecole Nationale Supérieure d'Architecture de Toulouse,
- les associations Maisons Paysannes de France et Sites & Cités Remarquables de France.



Ce projet est soutenu par **PACTE**. Le programme vise à renforcer la qualité dans la construction et les travaux de réhabilitation. Les objectifs sont d'assurer l'efficacité énergétique des opérations et la prévention de la sinistralité, par une montée en compétences de l'ensemble des acteurs de l'acte de construire.

[www.programmepacte.fr](http://www.programmepacte.fr)



CENTRE DE RESSOURCES  
POUR LA RÉHABILITATION RESPONSABLE  
DU BÂTI ANCIEN

*Pour aider les professionnels  
du bâtiment à répondre  
aux enjeux de la Transition énergétique  
par des réhabilitations de qualité  
qui préserveront le patrimoine bâti ancien.*

[rehabilitation-bati-ancien.fr](http://rehabilitation-bati-ancien.fr)

REHABILITATION-BATI-ANCIEN.FR

REHABILITATION-BATI-ANCIEN.FR

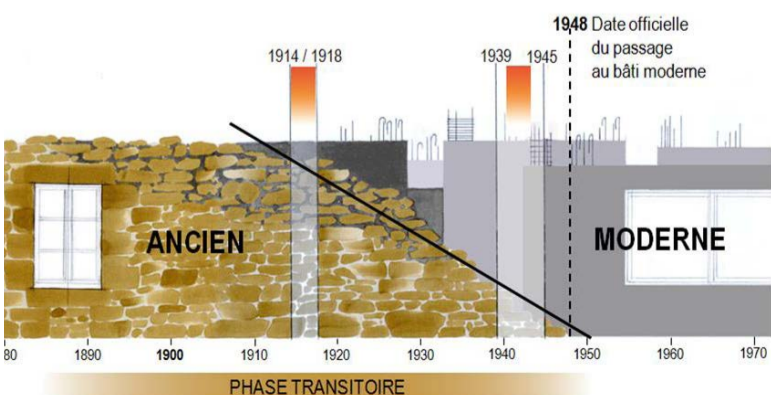
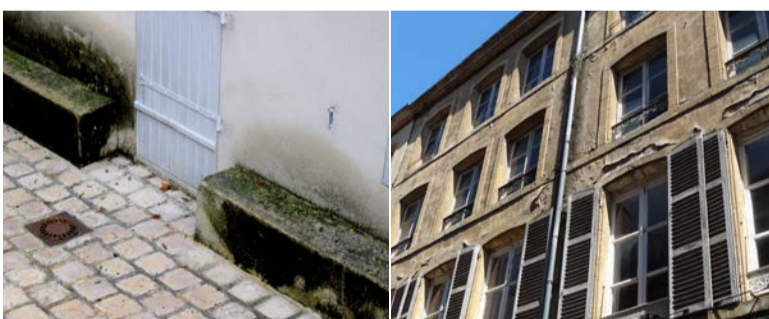
## AMÉLIORER LA PERFORMANCE ÉNERGÉTIQUE DES BATIMENTS ANCIENS



## RESPECTER LEURS VALEURS ARCHITECTURALES ET PATRIMONIALES



## ÉVITER LES PATHOLOGIES ET ASSURER LA DURABILITÉ DE CE PATRIMOINE



## Pourquoi ce centre de ressources ?

Alors que les exigences d'amélioration thermique des bâtiments existants sont renforcées par la Loi de Transition Énergétique pour la Croissance Verte (LTECV), ce centre de ressources permet d'aider les professionnels à mener des réhabilitations « responsables » du bâti ancien (construit avant 1948) à la croisée des enjeux énergétiques, techniques et patrimoniaux qui le concernent.

Plusieurs constats :

- un besoin de structuration et de centralisation des ressources et des connaissances relatives à la réhabilitation du bâti ancien
- un besoin de diffusion des connaissances et de partage des bonnes pratiques
- un besoin d'outils ayant une approche globale de cette problématique

En conciliant spécificités énergétiques ET architecturales, CREBA offre un ensemble de ressources permettant une approche GLOBALE de la réhabilitation du bâti ancien.

***Vous souhaitez contribuer à CREBA en partageant votre expérience et vos connaissances ?***

CONTACTEZ LE COMITÉ :  
[contact@rehabilitation-bati-ancien.fr](mailto:contact@rehabilitation-bati-ancien.fr)